

# 貸店舗・事務所

## 磯部ビル2

- ◎大型看板掲出場所あり  
ビル正面階段部分(無料)
- ◎飲食店相談可  
引渡し:スケルトン渡し  
(事務所仕様相談可)

小田急線「玉川学園前」駅徒歩1分  
“駅前的好立地、繁華街沿い”

### 【既存テナント情報】

地下1階 皮膚科、1階 飲食店、2階 歯科医院

【賃貸条件】 礼金1ヶ月 保証金6ヶ月

部屋階数	面積	賃料	共益費
3階	61.86㎡ (18.71坪)	<b>154,000円</b> (税込み10%)	15,400円 (税込み10%)



<物件概要>

〔所在地〕町田市玉川学園7-5-3

〔構造・規模〕鉄筋コンクリート造  
地下1階地上3階建

〔使用部分面積〕3階:61.86㎡(18.71坪)

〔築年月〕1982年10月

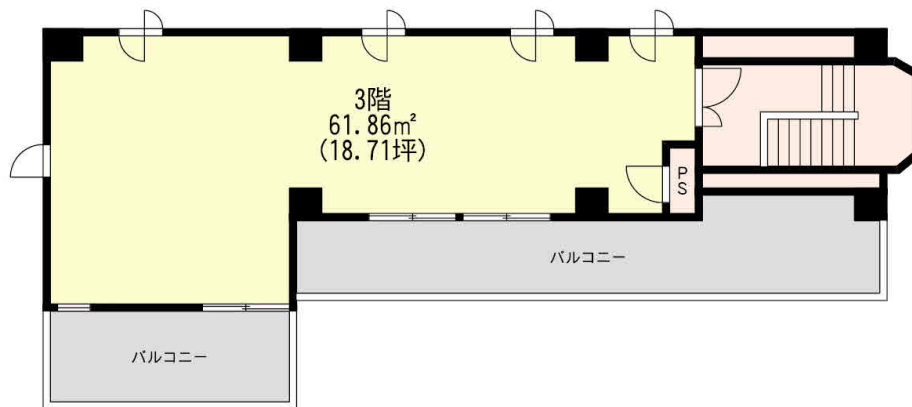
〔現況〕3階:空

〔契約期間〕定期賃貸借契約3年

〔引渡し日〕3階:即時

〔設備〕東京電力・都市ガス・上下水道

〔備考〕再契約時:礼金新賃料の1ヶ月分  
償却:解約時に償却20%  
火災保険にご加入いただきます  
屋上の大型看板あり55,000円(税込)/月



※図面と現況が異なる場合には現況優先いたします。

at home

不動産会社間専用図面

図面コード:1111025E 物件番号08300286-3

東京都知事免許(14)第19868号

株式会社 **クラウン興業** 森野店

東京都町田市森野2-25-9

☎042(723)1370(代)  
FAX 042(723)1599

客付会社様へ

手数料	項目	割合	備考
■手数料	受付手数料	100%	借主
	負担の割合		
■手数料	客付手数料	100%	客付
	配分の割合		

■取引態様:媒介  
■情報公開日:2019.11.2