

# 貸テナント・事務所

フジビル'88

## 【物件概要】

所在地／町田市原町田6-28-16  
 交通／小田急線「町田」駅徒歩3分  
 構造規模／鉄筋コンクリート造4階建3階部分  
 専有面積／304:65.61㎡(約19.85坪)  
 築年月／平成1年  
 用途地域／商業地域  
 引渡し／相談(リフォーム中)  
 設備／都市ガス・上下水道・東京電力  
 エレベーター1基・冷暖房有  
 備考／火災保険にご加入いただけます。



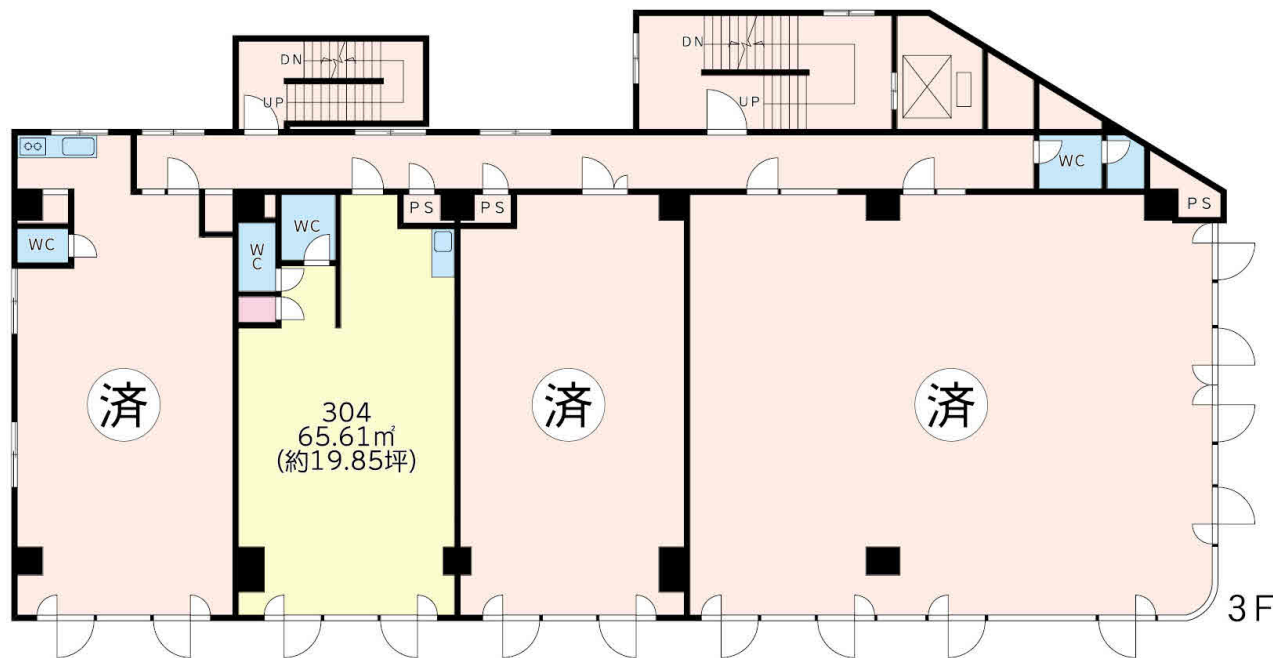
# 小田急線「町田」駅徒歩3分

- ☆きれいで明るいオフィスビルです! エレベーター
- ☆駅から徒歩3分の好立地! 冷暖房あり
- ☆各種営業所・事務所・病院等に最適!



## 【賃貸条件】

賃料 304: **207,460**円(税込)  
 礼金／1ヶ月  
 保証金／6ヶ月(退去時20%償却)  
 共益費／32,780円(税込) 契約期間／定期賃貸借3年(原状回復)



※図面と現況が異なる場合は現況優先となります。

at home

不動産会社間専用図面

図面コード：1111023E 物件番号 08300249-3

東京都知事免許(14)第19868号

有限会社 **クラウン興業**

森野店

東京都町田市森野2-25-9

☎042(723)1370(代)  
 F A X 042(723)1599

客付会社様へ

|     |       |    |   |    |      |
|-----|-------|----|---|----|------|
| 手数料 | 客付手数料 | 賃主 | % | 借主 | 100% |
|     | 負担の割合 |    |   |    |      |
| 手数料 | 客付手数料 | 客付 | % | 客付 | 100% |
|     | 此方の割合 |    |   |    |      |

■取引態様: 媒介

■情報公開日: 2019.11.1