

貸店舗

山崎商事町田ビル

YAMAZAKISYOJI MACHIDA BUILDING

小田急小田原線

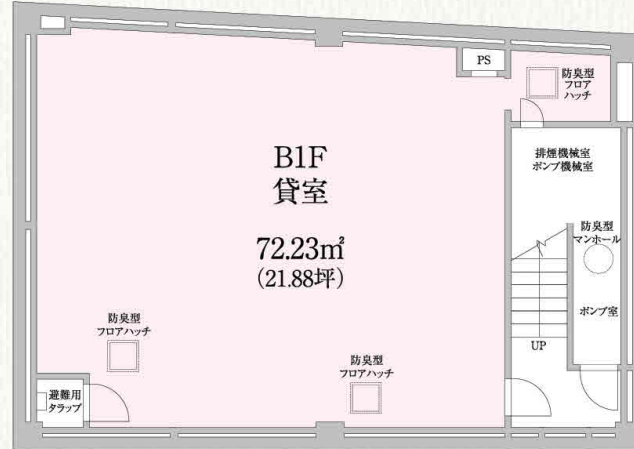
「町田」駅徒歩 1分

JR横浜線

「町田」駅徒歩 3分

JR線と小田急線の乗り換えの基点でもある人気の「町田」駅前好立地。

大型商業施設や様々なショップが集結、色々な世代で溢れかえっており高い集客率が見込めます。



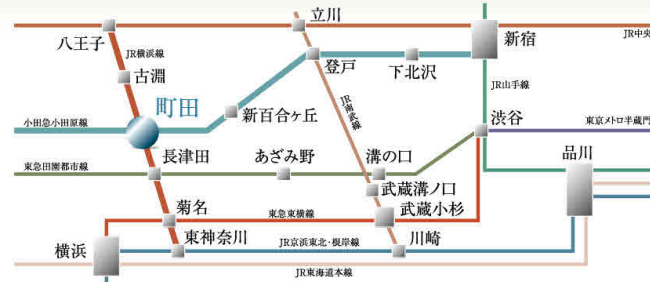
スケルトン仕様

4F	美容業(エステ)
3F	スポーツジム (ストレッチジム)
2F	クリニック業
1F	飲食店 不動産業
B1F	募集中

※図面と現況が異なる場合は、現況を優先と致します。

Outline 物件概要

- 所在地/東京都町田市原町田6丁目10番4号
- 構造規模/鉄筋コンクリート造地下1階地上4階建
- 完成/昭和49年3月 ■現況/空
- 引渡/即日 ■礼金/1ヶ月
- 契約期間/5年(更新可) ■袖看板料/月額5,400円(税込)
- ※更新料:新賃料の1ヶ月分
- ※中途解約の場合は保証金償却あり



Access 2路線利用で広がるアクセス利便



階数	面積(坪)	賃料・坪単価(税抜)/賃料・坪単価(税込8%)	管理費・坪単価(税抜)/管理費・坪単価(税込8%)	保証金+敷金		
B1階	72.23㎡ (21.88坪)	393,840円 @18,000円	425,347円 @19,440円	65,640円 @3,000円	70,891円 @3,240円	12ヶ月 (10+2)

東京都知事免許(14)第19868号

有限会社 クラウン興業 森野店

東京都町田市森野2-25-9

☎042(723)1370(代)
FAX 042(723)1599

手数料	貸主	借主	割合	100%
手数料	貸主	借主	割合	100%

■取引態様/専任媒介