

貸事務所

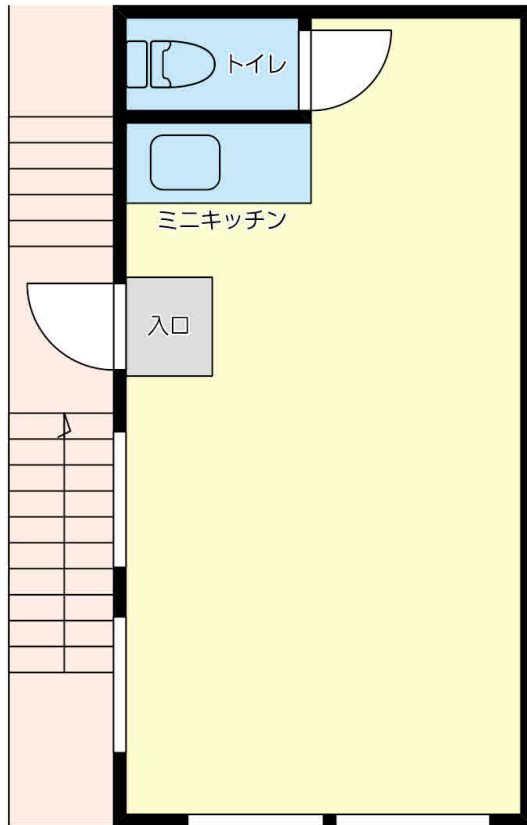
横山第一ビル



小田急線「町田」駅徒歩20分

横浜線「古淵」駅徒歩17分

2駅利用可能です



★諸条件相談可★

★各種営業所・事務所・塾などに最適★

※図面と現況が異なる場合は現況を優先とします

貸事務所(一部)

| | | | |
|-------------|---|-----------------|----|
| 物件種目 | 貸事務所(一部) | | |
| 最寄駅 | 町田 | | |
| 賃貸条件 | 賃料 | 11万円 | |
| | 礼金 | 1ヶ月・敷金なし・保証金3ヶ月 | |
| 物件所在地 | 東京都町田市森野6丁目360 | | |
| 交通 | 小田急小田原線「町田」駅徒歩20分 | | |
| 建物 | 建物名 | 横山第一ビル | |
| | 構造・規模 | SRC3階建2階部分 | |
| | 使用部分積 | 57.97㎡ | |
| 築年月 | 1982年4月 | 契約期間 | 3年 |
| 管理費等 | 共益費3,300円/月 水道代1,650円/月 | | |
| 土地面積 | | 用途地域 | |
| 駐車場 | 有 2台空きあり 1台8,800円/月 | | |
| 現況 | 空 | 引渡日 | 即時 |
| 接道状況(角地・開口) | | | |
| 本体設備 | | | |
| 各戸設備 | 専用部分にトイレ・エアコン・ミニキッチンあり | | |
| 備考 | 要保証会社 火災保険にご加入いただきます。 更新料・新賃料1ヶ月 中途解約違約金 保証金の20% | | |



at home

不動産会社間専用図面

図面コード：6111010E 物件番号 08300112-1

東京都知事免許(14)第19868号

有限会社 **クラウン興業** 森野店

東京都町田市森野2-25-9

☎042(723)1370(代)
FAX 042(723)1599

客付会社様へ

| | | | | | |
|-----|------------|----|---|----|------|
| 手数料 | 客付手数料負担の割合 | 賃主 | % | 借主 | 100% |
| 手数料 | 客付手数料負担の割合 | 客付 | % | 客付 | 100% |

■取引態様:媒介

■情報公開日:2019.10.23