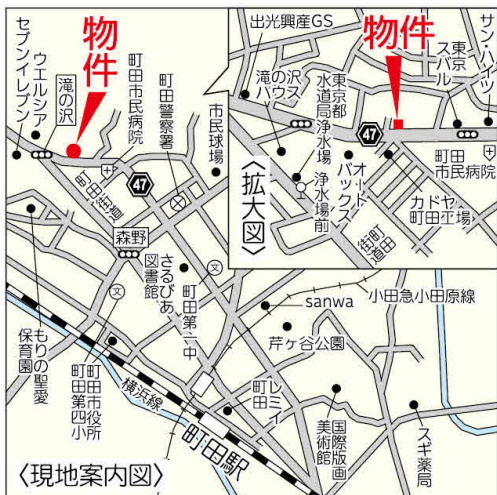


# 貸事務所/住居

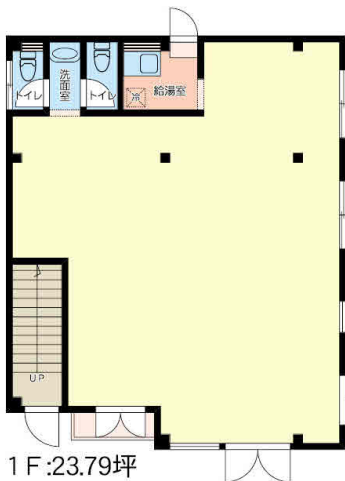
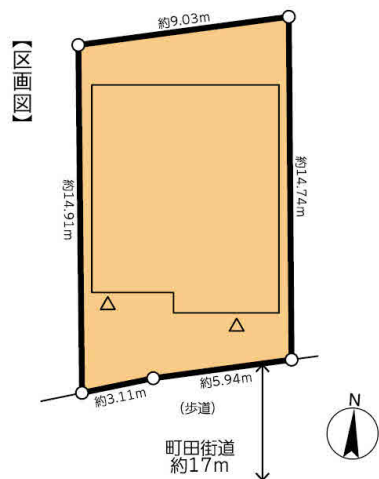
旭町2丁目事務所

## 町田駅徒歩24分



# 町田街道沿い1階の路面

1F事務所 2・3F住居6LDK



※現況と異なる場合は現況優先とします

# 貸事務所/住居

最寄駅	町田
賃料	1F 220,000円(税込) 2・3F 150,000円
賃貸条件	1F 礼金1ヵ月 敷金4ヵ月 2・3F 礼金1ヵ月 敷金2ヵ月

物件所在地	町田市旭町2丁目13-7
交通	小田急線「町田」駅徒歩24分
建物名	旭町2丁目事務所
構造・規模	鉄骨造陸屋根3階建
使用部分積	1F:78.66㎡ 2F:78.66㎡ 3F:54.07㎡

築年月	昭和56年4月	契約期間	3年
管理費等	なし		
土地面積		用途地域	
駐車場	敷地内駐車スペース有り		
現況	空	引渡日	1F店舗引渡し即 2・3F引渡し即
接道状況 (角地・開口)	南側約17m公道		
本体設備	都市ガス		
各戸設備			
備考	※更新料:新賃料の1ヵ月分 ※火災保険にご加入頂きます ※建築確認済書有り ※1F 新品エアコン付、新品トイレ有り ※保証会社にご加入頂きます		

at home

不動産会社間専用図面

図面コード: 6110612E 物件番号 08460161-2

東京都知事免許(14)第19868号

有限会社 **クラウン興業** 森野店

東京都町田市森野2-25-9

☎042(723)1370(代)  
FAX 042(723)1599

客付会社様へ

手数料	客付手数料 負担の割合	賃主	100%
	客付手数料 負担の割合	客付	100%

■取引態様:専任媒介  
■情報公開日:2020.6.16