

# 貸店舗

藤ビル地下1F

## 小田急線「町田」駅徒歩2分

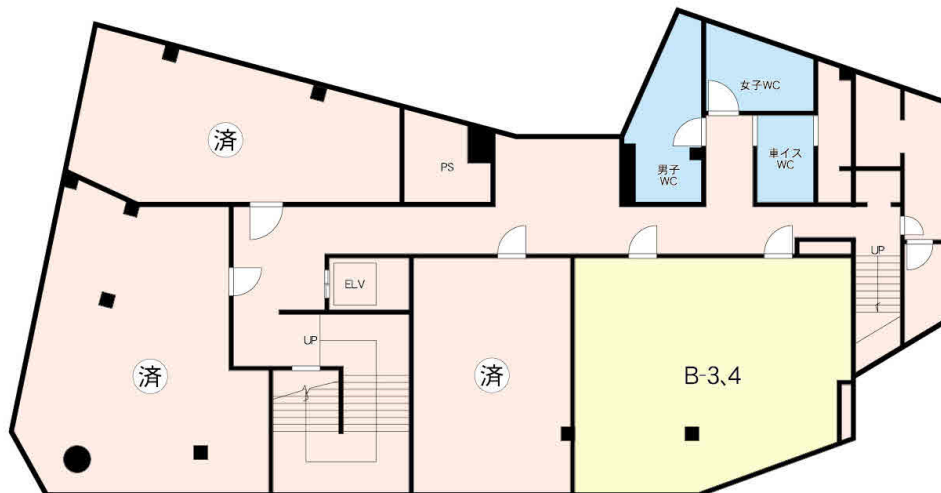
### 各種飲食店舗などに最適



☆人通りの多い

駅近繁華街のビル

☆原町田六丁目



スケルトン渡し

#### 【物件概要】

〔所在地〕 町田市原町田6-17-1

〔交通〕 小田急線「町田」駅徒歩2分

〔構造・規模〕 鉄筋コンクリート造

地下1階地上4階建

B1階部分

〔使用部分面積〕 72.58㎡(21.95坪)

〔用途地域〕 商業地域

〔築年月〕 昭和54年12月

〔現況〕 空

〔引渡し日〕 即日

〔備考〕 再契約時、礼金新賃料の1ヵ月分

中途解約違約金、保証金の20%

火災保険にご加入いただきます



現地案内図

#### 【賃貸条件】

階数	礼金	保証金	賃料(税込)	共益費(税込)	契約期間
B-3,4号室	2ヶ月	10ヶ月	<b>350,261</b> 円	60,390円	3年 (定期賃貸借)

※図面と現況が異なる場合は現況優先となります。

at home

不動産会社間専用図面

図面コード：6110625E 物件番号 08460287-2

東京都知事免許(14)第19868号

有限会社 **クラウン興業**

森野店

東京都町田市森野2-25-9

☎042(723)1370(代)  
FAX 042(723)1599

客付会社様へ

■手数料	客付手数料	貸主	%	借主	100%
■手数料	負担の割合	貸主	%	借主	100%

■取引態様:媒介

■情報公開日:2020.6.29