

# 貸事務所

〈名称〉新丸満ビル

◎事務所仕様  
小規模オフィス向け  
(8.97坪)

【設備】

エアコン・給湯室(共同)・トイレ(男女別)



インターネット対応



共用トイレ(男女別)



共用湯沸場



エアコン



駐輪場



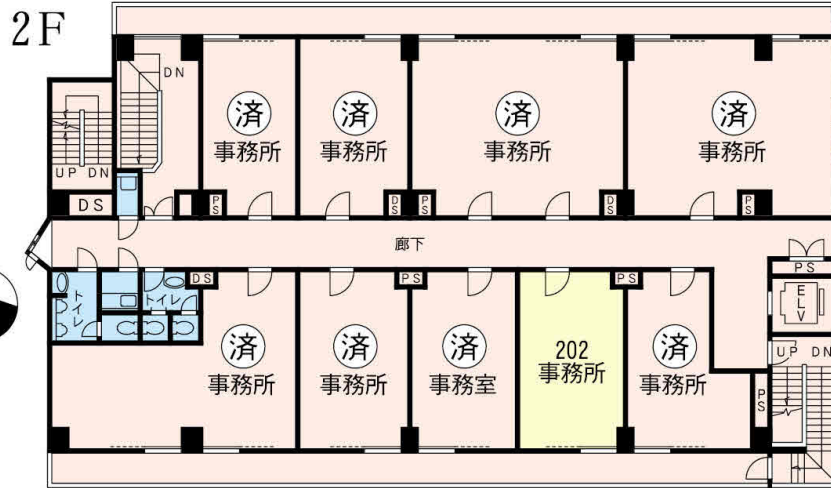
敷地内駐車場



事務所仕様



- 小田急線「町田」駅徒歩6分、J R 徒歩8分
  - 町田街道沿い。町田中町シバヒロ前
  - 町田税務署・東京都町田都税支所近接地
- ★サテライトオフィス、事業展開拠点に最適



※契約面積に共用部の面積を含みます。

駐車場有り(機械式)1台 月額27,500円(税込) 敷金3ヶ月 2年契約(更新料なし) ※現在空き待ち  
駐輪場有り 敷地内バイク 各1台まで(無料)・自転車(無料)

<賃貸条件> 礼金1ヶ月 保証金4ヶ月

号室	面積	賃料	共益費	引渡し
202	29.67㎡ (8.97坪)	<b>110,000</b> 円(税込)	19,734円(税込)	即

※図面と現況が異なる場合には現況優先いたします

〈物件概要〉

- 〔所在地〕町田市中町1丁目29-5
- 〔構造規模〕RC造地下1階地上6階建
- 〔築年月〕昭和61年3月(新耐震基準)
- 〔現況〕202号室:空室
- 〔引渡し〕202号室:即
- 〔契約期間〕2年(更新可)
- 〔本体設備〕東京電力・本下水
- 〔各所設備〕エアコン
- 〔備考〕・賃料・共益費(10%消費税込み)

- ・更新料旧賃料の1ヶ月分
  - ・保証金の解約時2ヶ月分償却
  - ・火災保険にご加入頂きます
  - ・契約面積に共用部分の面積を含む
  - ・保証会社要加入
- ※良好な『事務環境維持』の為、  
オフィスワーク中心の契約者様希望

**シバヒロ側**

at home

不動産会社間専用図面

図面コード:1110612E 物件番号08460164-2

東京都知事免許(14)第19868号

有限会社 **クラウン興業** 森野店

東京都町田市森野2-25-9

☎042(723)1370(代)  
F A X 042(723)1599

客付会社様へ

手数料	項目	割合	備考
■手数料	受付手数料	100%	借主
	負担の割合	100%	借主
	受付手数料	100%	客付

■取引態様:媒介  
■情報公開日:2020.6.16