

貸事務所

PRIMA・COSMO

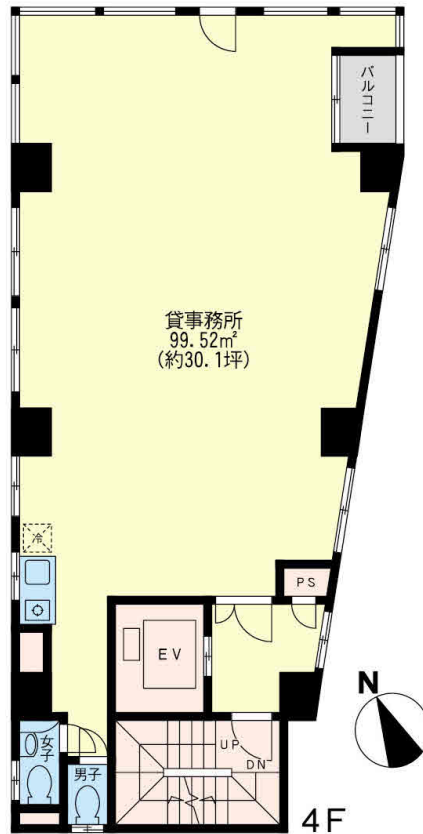


小田急線「町田」駅徒歩5分

- ◎人気のオフィス街森野エリア
- ◎市役所本庁舎そば
- ◎30.1坪のワンフロア
- ◎エレベーター(9人乗り)

美景!明るい快適オフィス!

バス通り沿いで地域の交通・
住民の往来も見込めます。
アクセスビリティを高める駅近の立地、
市役所本庁舎の並びです。



1階の路面に看板スペースあり(別途料金備考欄参照)
専用の男女別トイレ・キッチンあり

※図面と現況が異なる場合は現況を優先とします

貸事務所

町田

賃料 **347,655円**(税込)

礼金:**1**ヶ月・保証金:**5**ヶ月

物件種目	貸事務所		
最寄駅	町田		
賃貸条件	賃料 347,655円 (税込) 礼金: 1 ヶ月・保証金: 5 ヶ月		
物件所在地	町田市森野1丁目9-18		
交通	小田急線「町田」駅徒歩5分		
建物	建物名	PRIMA・COSMO 4F	
	構造・規模	鉄筋コンクリート造6階建4階部分	
使用部分面積	使用部分面積	99.52m ² (約30.1坪)	
	使用部分		
築年月	平成22年1月築	契約期間	3年(更新可)
管理費等	33,110円(税込)		
土地面積		用途地域	
駐車場			
現況	使用中	引渡日	相談
接道状況(角地・間口)			
本体設備	Bフレッツ・CATV引込可・メールBOX・エレベーター(9人乗り)※1階は無し		
各戸設備	エアコン・電気温水器・キッチン(ガスコンロ)・トイレ2ヶ所(ウォシュレット)		
備考	※看板使用料:11,000円/月 ※看板は使用必須です。設置工事業者指定あり ※更新料:新賃料の1ヶ月分 ※保証金償却:中途解約30% 期間満了20% ※諸条件相談可 ※室内窓にカンパシ掲載表示の仕方に指定あり ※火災保険にご加入いただきます		



現地案内図

at home

不動産会社間専用図面

図面コード:1111111E 物件番号08510075-3

東京都知事免許(14)第19868号

有限会社 **クラウン興業** 森野店

東京都町田市森野2-25-9

☎042(723)1370(代)
FAX 042(723)1599

客付会社様へ

手数料	受付手数料	負担割合	割付	割付	100%
	受付手数料	負担割合	割付	割付	100%
■取引態様:専任媒介					
■情報公開日:2020.11.16					